

Samodzielny Publiczny
Zakład Opieki Zdrowotnej
WOJEWÓDZKI SZPITAL ZESPOLONY
im. Jędrzeja Śniadeckiego w Białymstoku
15-950 Białystok, ul. M. Skłodowskiej - Curie 26

ZARZĄDZENIE NR 2/2024
Dyrektora Samodzielnego Publicznego Zakładu Opieki Zdrowotnej
Wojewódzkiego Szpitala Zespólnego im. Jędrzeja Śniadeckiego w Białymstoku
z dnia 19 stycznia 2024 r.

w sprawie zmian do Regulaminu Organizacyjnego Samodzielnego Publicznego
Zakładu Opieki Zdrowotnej Wojewódzkiego Szpitala Zespólnego
im. Jędrzeja Śniadeckiego w Białymstoku.

Na podstawie art. 24 ustawy z dnia 15 kwietnia 2011 r. o działalności leczniczej zarządzam,
co następuje:

§ 1

Niniejszym wprowadzam zmiany do Regulaminu Organizacyjnego Samodzielnego Publicznego Zakładu Opieki Zdrowotnej Wojewódzkiego Szpitala Zespólnego im. Jędrzeja Śniadeckiego w Białymstoku, pozytywnie zaopiniowane Uchwałą Rady Społecznej Nr 5/2024 z dnia 18 stycznia 2024 r., w brzmieniu stanowiącym Załącznik nr 1 do niniejszego Zarządzenia.

§ 2

Zarządzenie wchodzi w życie z dniem podpisania.

DYREKTOR SZPITALA

dr n. med. Cezary Jędrzej Nowosielski

Zmiany w Regulaminie Organizacyjnym
SP ZOZ Wojewódzkiego Szpitala Zespołowego im. Jędrzeja Śniadeckiego
w Białymstoku

Wprowadza się następujące zmiany do Regulaminu Organizacyjnego:

1. § 9 otrzymuje brzmienie:

„ § 9

1. W sytuacji ograniczonej możliwości udzielenia wszystkim pacjentom odpowiednich świadczeń zdrowotnych, lekarz ustala kolejność dostępu do świadczeń tworząc listy pacjentów oczekujących."

2. § 61 otrzymuje brzmienie:

"§ 61

1. Szczegółową strukturę organizacyjną Zakładu określa Załącznik Nr1.
2. Działalnością Zakładu kieruje Dyrektor, który wykonuje swoje obowiązki przy pomocy nie więcej niż trzech zastępców oraz Głównego Księgowego.
3. W Zakładzie funkcjonuje Rada Ordynatorów, która jest organem opiniodawczym i doradczym Dyrektora Zakładu. Rada Ordynatorów działa na podstawie zatwierdzonego przez Dyrektora Zakładu oraz przyjętego przez Radę Ordynatorów regulaminu.
4. Dyrektor jest przełożonym wszystkich pracowników Zakładu. Do zadań Dyrektora należy w szczególności:
 - 1) wytyczanie kierunków i realizacja strategii rozwoju Zakładu;
 - 2) operacyjne zarządzanie Zakładem, w tym zwłaszcza w zakresie udzielania świadczeń opieki zdrowotnej oraz działalności gospodarczej zarządzania finansami, zarządzania personelem oraz zarządzania infrastrukturą;
 - 3) reprezentowanie Szpitala na zewnątrz.
5. Dyrektorowi Zakładu podlegają bezpośrednio:
 - 1) Zastępca Dyrektora ds. Ekonomicznych;
 - 2) Zastępca Dyrektora ds. Administracyjno-Rozliczeniowych;
 - 3) Zastępca Dyrektora ds. Lecznictwa;
 - 4) Naczelną Pielęgniarka;

- 5) Dział Zatrudnienia i Płac;
 - 6) Dział Logistyki;
 - 7) Dział Inwestycji;
 - 8) Dział Informatyki;
 - 9) Dział Epidemiologii i Higieny;
 - 10) Samodzielne stanowiska:
 - a) Główny Specjalista ds. Analiz,
 - b) Ds. Obronnych,
 - c) Ds. Ochrony Informacji Niejawnych,
 - d) Ds. Programów Unijnych,
 - e) Inspektor Ochrony Danych,
 - f) Pełnomocnik ds. Jakości,
 - g) Kapelan Szpitalny,
 - h) Ds. Przeciwpożarowych,
 - i) Ds. Służby BHP,
 - j) Koordynator ds. Transplantacji,
 - k) Inspektor ds. Ochrony Radiologicznej,
 - l) Asystent Dyrektora,
 - m) Specjalista ds. promocji i współpracy z mediami.
 - 11) Komitety i Zespoły:
 - a) Komitet i Zespół Kontroli Zakażeń Szpitalnych,
 - b) Komitet Transfuzjologiczny,
 - c) Zespół ds. Jakości,
 - d) Zespół ds. Farmakoterapii,
 - e) Zespół ds. Etyki,
 - f) Zespół ds. Zdarzeń Niepożądanych,
 - g) Zespół ds. Analizy Przyczyn Odmów Hospitalizacji,
 - h) Zespół ds. Żywienia,
 - i) Zespół ds. Analizy Zgonów,
 - j) Zespół ds. Zwalczania Bólu,
 - k) Zespół ds. Dokumentacji Medycznej,
 - l) Zespół ds. Profilaktyki Odleżyn,
 - m) Zespół Radców Prawnych.
6. Zastępcy Dyrektora ds. Ekonomicznych podlegają następujące komórki:
- 1) Dział Ekonomiczny;
 - 2) Główny Księgowy.
7. Zastępcy Dyrektora ds. Administracyjno-Rozliczeniowych podlegają następujące komórki:
- 1) Dział Administracji;
 - 2) Dział Usług Medycznych.
8. Zastępcy Dyrektora ds. Lecznictwa podlegają następujące komórki:
- 1) Oddziały szpitalne;
 - 2) Poradnie specjalistyczne;
 - 3) Zakład Pielęgnacyjno – Opiekuńczy;
 - 4) Blok operacyjny;
 - 5) Apteka;

- 6) Gabinet Medycyny Pracy;
 - 7) Gabinet Lekarza Rodzinnego;
 - 8) Poradnia Nocnej i Świątecznej Opieki Zdrowotnej;
 - 9) Gabinety diagnostyczno – zabiegowe;
 - 10) Gabinet zabiegowo – szczepienny;
 - 11) Dział Fizjoterapii;
 - 12) Dział Diagnostyki Laboratoryjnej;
 - a) Pracownia Diagnostyki Histopatologicznej, Cytologicznej i Molekularnej;
 - 13) Dział Diagnostyki Obrazowej;
 - 14) Dział Diagnostyki Układu Krążenia;
 - 15) Ośrodek Diagnostyki i Leczenia Endoskopowego;
 - 16) Ośrodek Rehabilitacji Diennej.
9. Naczelnej Pielęgniarce podlegają następujące komórki:
- 1) Sterylizatornia;
 - 2) Zakład Pielęgnacyjno – Opiekuńczy;
 - 3) Oddziały szpitalne;
 - 4) Poradnie specjalistyczne;
 - 5) Blok operacyjny;
 - 6) Gabinety diagnostyczno – zabiegowe;
 - 7) Gabinet zabiegowo – szczepienny;
 - 8) Dział Diagnostyki Obrazowej;
 - 9) Gabinet Medycyny Pracy;
 - 10) Gabinet Lekarza Rodzinnego;
 - 11) Poradnia Nocnej i Świątecznej Opieki Zdrowotnej;
 - 12) Ośrodek Diagnostyki i Leczenia Endoskopowego;
 - 13) Samodzielne stanowisko ds. Dietetyki.
10. Szczegółową podległość merytoryczną określa Załącznik nr 2.
11. Główny Księgowy może być jednocześnie Zastępcą Dyrektora ds. Ekonomicznych, w takim przypadku Zastępca Dyrektora ds. Ekonomicznych nie może zastępować Dyrektora Zakładu w zakresie jego kompetencji określonych w art. 54 ustawy o finansach publicznych, jak i w zakresie spraw związanych z reprezentacją Zakładu. "

3. Zmianie ulega „Załącznik Nr 1 do Regulaminu Organizacyjnego” oraz „Załącznik Nr 2 do Regulaminu Organizacyjnego” – treść załączników w załączeniu do niniejszego Zarządzenia.

DYREKTOR SZPITALA

dr n. med. Cezary Jędraszek Namosiński

POZOSTAŁE KOMÓRKI ORGANIZACYJNE

Dział Usług Medycznych

Dział Ekonomiczny

Dział Logistyki

Dział Zatrudnienia i Płac

Dział Inwestycji

Dział Epidemiologii i Higieny

Dział Administracji
- Sekretariat
- Kancelaria

Dział Informatyki

Samodzielne stanowiska:

- 1) Główny Specjalista ds. Analiz
- 2) Ds. Programów Unijnych
- 3) Ds. Obronnych
- 4) Ds. Ochrony Informacji Niejawnych
- 5) Inspektor Ochrony Danych
- 6) Pełnomocnik ds. Jakości
- 7) Kapelan Szpitalny
- 8) Ds. Przeciwożarowych
- 9) Ds. Służby BHP
- 10) Koordynator ds. Transplantacji
- 11) Ds. Dietetyki
- 12) Inspektor ds. Ochrony Radiologicznej
- 13) Asystent Dyrektora
- 14) Specjalista ds. Promocji i Kontaktów z mediami

ZESPOŁY I KOMITETY

Komitet Kontroli Zakażeń Szpitalnych
Zespół Kontroli Zakażeń Szpitalnych

Komitet Transfuzjologiczny

Zespół ds. Jakości

Zespół ds. Farmakoterapii

Zespół ds. Etyki

Zespół ds. Profilaktyki Odleżyn

Zespół ds. Zdarzeń Niepożądanych

Zespół ds. Analizy Przyczyn Odmów Hospitalizacji

Zespół ds. Żywienia

Zespół ds. Analizy Zgonów

Zespół ds. Zwalczania Bólu

Zespół ds. Dokumentacji Medycznej

Zespół Radców Prawnych

RADA SPOŁECZNA

D Y R E K T O R

RADA ORDYNATORÓW

ZAKŁADY LECZNICZE**SZPITAL SPECJALISTYCZNY**Wojewódzki Szpital Zespolony
im. Jędrzeja Śniadeckiego
w Białymstoku

Oddział Chorób Wewnętrznych, Diabetologii, Endokrynologii i Reumatologii
 Oddział Gastroenterologii, Hepatologii i Chorób Wewnętrznych
 Oddział Kardiologii i Chorób Wewnętrznych z Pododdziałem Kardiologii Inwazyjnej
 Pracownia Hemodynamiki
 Pracownia Wymiany i Implantacji Stymulatorów Serca
 Oddział Intensywnego Nadzoru Kardiologicznego
 Szpitalny Oddział Ratunkowy
 Oddział Chirurgii Ogólnej, Małoinwazyjnej i Onkologicznej
 Oddział Neurochirurgii
 Oddział Ortopedyczno – Urazowy
 Oddział Urologii Onkologicznej i Ogólnej
 Pracownia Urodynamiczna
 Oddział Otolaryngologii i Chirurgii Szczękowo-Twarzowej
 Oddział Chorób Oczu
 Oddział Anestezjologii i Intensywnej Terapii
 Oddział Ginekologiczno-Położniczy
 Pracownia Ultrasonografii Narządu Rodnego i Diagnostyki Schorzeń Sutka
 Oddział Neonatologii z Patologią i Intensywną Terapią
 Oddział Neurologii
 Pododdział Udarowy
 Oddział Rehabilitacji Ogólnoustrojowej
 Oddział Rehabilitacji Neurologicznej
 Oddział Rehabilitacji Kardiologicznej
 Oddział Pediatrii i Neurologii Dziecięcej
 Izba Przyjęć
 Pracownia Elektrokardiografii dla Dzieci
 Pracownia Nieinwazyjnej Diagnostyki Układu Krążenia dla Dzieci
 Dział Diagnostyki Obrazowej
 Pracownia Osteodensytometrii
 Pracownia Tomografii Komputerowej
 Pracownia Ultrasonografii
 Pracownia Rentgenodiagnostyki Ogólnej
 Pracownia Rezonansu Magnetycznego
 Dział Diagnostyki Układu Krążenia
 Pracownia EKG i Prób Wysilkowych
 Pracownia Echoelektrokardiografii
 Dział Fizjoterapii
 Ośrodek Diagnostyki i Leczenia Endoskopowego
 Pracownia Endoskopii
 Blok Operacyjny
 Sterylizatornia
 Apteka

**ZAKŁAD
PIELĘGNACZYNO-
OPIEKUŃCZY**Zakład
Pielęgnacyjno-OpiekuńczyZakład
Pielęgnacyjno-Opiekuńczy
Dla Pacjentów
Wentylowanych Mechanicznie**ZESPÓŁ PORADNI**

Poradnia Leczenia Bólu
 Poradnia Anestezjologiczna
 Poradnia Gastroenterologiczna
 Poradnia Hepatologiczna
 Poradnia Endokrynologiczna
 Poradnia Reumatologiczna
 Poradnia Osteoporozy
 Poradnia Alergologiczna
 Poradnia Pulmonologiczna
 Poradnia Diabetologiczna
 Poradnia Kardiologiczna
 Poradnia Neurologiczna
 Poradnia Chirurgiczna
 Poradnia Chirurgii Onkologicznej
 Poradnia Urazowo-Ortopedyczna
 Poradnia Urologiczna
 Poradnia Laryngologiczna
 Poradnia Chirurgii Szczękowo-Twarzowej
 Poradnia Chirurgii Plastycznej
 Poradnia Audiologiczna
 Poradnia Logopedyczna
 Poradnia Okulistyczna
 Pracownia Angiografii Fluoresceinowej z Leczeniem Schorzeń Siatkówki
 Poradnia Ginekologiczno-Położnicza
 Poradnia Neonatologiczna
 Poradnia Rehabilitacyjna
 Poradnia Okulistyki Dziecięcej
 Poradnia Kardiologii Dziecięcej
 Poradnia Neurologii Dziecięcej
 Poradnia Nefrologii Dziecięcej z Pracownią Urodynamiki
 Gabinet zabiegowo-szczenienny
 Gabinet diagnostyczno-zabiegowy
 Gabinety diagnostyczno-zabiegowe
 Ośrodek Rehabilitacji Diennej
 Gabinet Medycyny Pracy
 Gabinet Lekarzy Rodzinnego
 Gabinet Lekarza POZ
 Gabinet Pielęgniarki POZ
 Gabinet Położnej POZ
 Punkt szczepień
 Poradnia Nocnej i Świątecznej Opieki Zdrowotnej

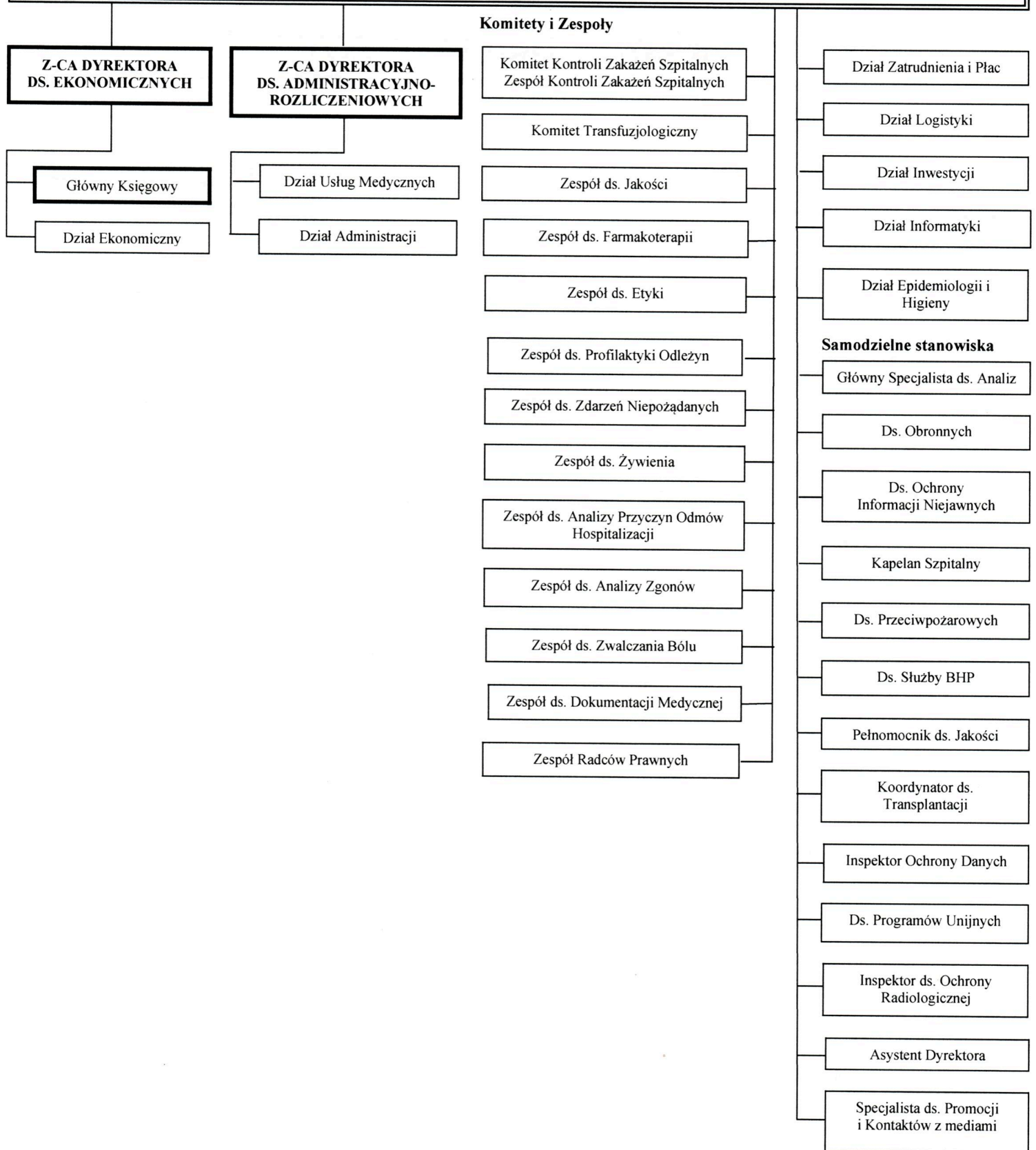
Dział Diagnostyki Laboratoryjnej

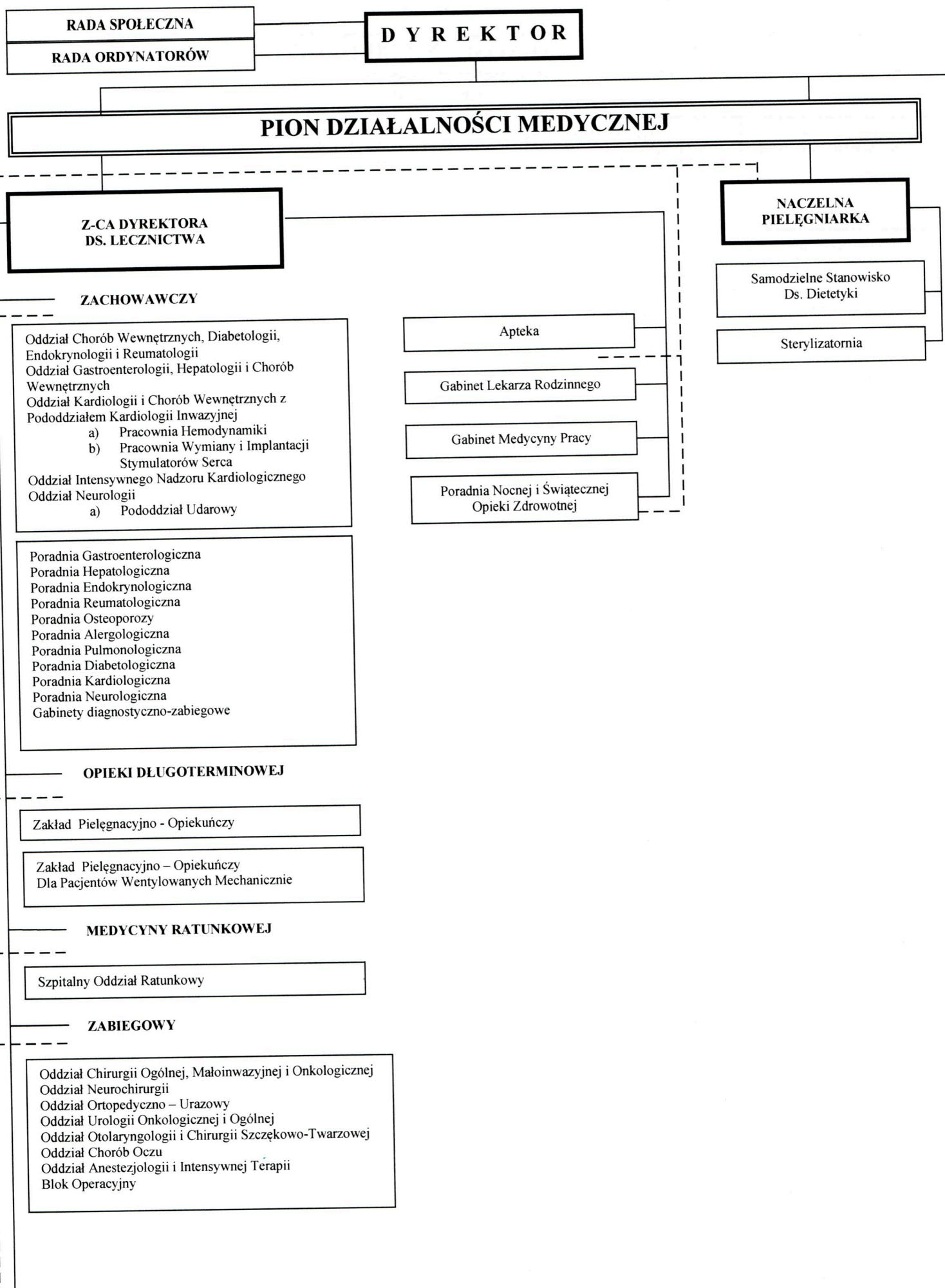
Pracownia Diagnostyki Histopatologicznej
 Pracownia Diagnostyki Cytologicznej
 Pracownia Hematologiczna i Hemostazy
 Pracownia Mikrobiologiczna
 Pracownia Hormonów
 Pracownia Chemii Klinicznej
 Pracownia Analityki Ogólnej
 Pracownia Diagnostyki Histopatologicznej, Cytologicznej i Molekularnej

DYREKTOR SZPITALA

dr n. med. Cezary Ireneusz Nawrocki

PION DZIAŁALNOŚCI NIEMEDYCZNEJ





Poradnia Leczenia Bólu
Poradnia Anestezjologiczna
Poradnia Chirurgiczna
Poradnia Chirurgii Onkologicznej
Poradnia Urazowo- Ortopedyczna
Poradnia Urologiczna
Poradnia Laryngologiczna
Poradnia Chirurgii Szczękowo-Twarzowej
Poradnia Chirurgii Plastycznej
Poradnia Audiologiczna
Poradnia Logopedyczna
Poradnia Okulistyczna
a) Pracownia Angiografii Fluoresceinowej z
Leczeniem Schorzeń Siatkówki
Gabinety diagnostyczno-zabiegowe

GINEKOLOGICZNO – POŁOŻNICZY

Oddział Ginekologiczno-Położniczy
Oddział Neonatologii z Patologią i Intensywną Terapią

Poradnia Ginekologiczno-Położnicza
Poradnia Neonatologiczna

Gabinet diagnostyczno-zabiegowy

REHABILITACJI

Oddział Rehabilitacji Ogólnoustrojowej
Oddział Rehabilitacji Neurologicznej
Oddział Rehabilitacji Kardiologicznej

Ośrodek Rehabilitacji Diennej

Dział Fizjoterapii

Poradnia Rehabilitacyjna

PEDIATRYCZNY

Oddział Pediatrii i Neurologii Dziecięcej
Izba Przyjęć

Poradnia Okulistyki Dziecięcej
Poradnia Kardiologii Dziecięcej
Poradnia Neurologii Dziecięcej
Poradnia Nefrologii Dziecięcej z Pracownią Urodynamiki
Gabinet zabiegowo-szczepienny
Gabinety diagnostyczno-zabiegowe

DIAGNOSTYKI

Ośrodek Diagnostyki i Leczenia Endoskopowego

Dział Diagnostyki Obrazowej

Dział Diagnostyki Laboratoryjnej

Dział Diagnostyki Układu Krążenia

DYREKTOR SZPITALA

dr n. med. Cezary Ireneusz Nowosielski

